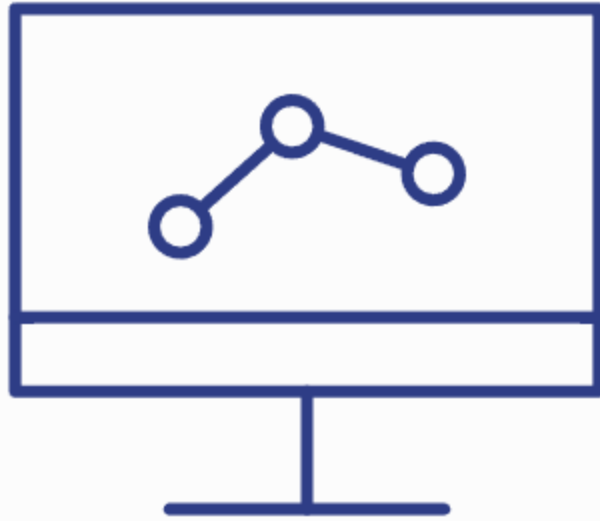


2차인증 사용자 매뉴얼

총무처 전산지원팀
2024



평택대학교
PYEONGTAEK UNIVERSITY



목차

01 2차인증이란? >>

02 2차인증의 필요성 >>

03 2차인증용 통합인증앱(i-ONEPASS) 설치 >>

04 "e-학사정보 시스템" 2차인증을 통한 로그인 >>

05 "e-학사정보 시스템" 로그인 시 "2차인증팝업" 설명 >>

06 2차인증용 통합인증앱(i-ONEPASS) 사용설명 >>

07 2차인증 관련 자주 묻는 질문(FAQ) >>

2차인증이란?

사용자의 신원을 확인하는 추가적인 보안 절차!

2차 인증은 사용자의 신원을 확인하는 추가적인 보안 절차로, 기존의 ID/비밀번호 외에 추가적인 인증 방법을 통해 사용자가 본인임을 더욱 확실하게 증명하는 것입니다. 이를 통해 계정 접근에 대한 보안을 강화하여 정보 유출을 방지할 수 있습니다.



2차인증의 필요성

보안강화

2차 인증은 중요한 계정에 대한 무단 접근을 방지하여 개인 정보와 자산을 더욱 안전하게 보호할 수 있습니다.

신뢰성 확보

사용자의 신원을 확실히 검증함으로써 거래 및 서비스 이용 시 높은 안전성을 제공합니다.



2차인증용 통합인증앱(i-ONEPASS) 설치

2차인증을 사용하기 위해서는 제일 먼저 "통합인증앱(i-ONEPASS)"을 스마트폰에 설치해야 합니다. 앱 설치 과정은 간단하며, 사용자 친화적인 UI와 단계별 안내를 통해 편리하게 진행할 수 있습니다.



안드로이드(Android) 버전

Google Play에서 "통합인증앱" 검색하여 "i-ONEPASS" 설치

직접 다운로드 URL : <https://play.google.com/store/apps/details?id=kr.co.ideatec.ionepass>



아이폰(iOS) 버전

App Store에서 "통합인증앱" 검색하여 "i-ONEPASS" 설치

직접 다운로드 URL : <https://apps.apple.com/kr/app/ionepass통합인증/id1526228740>

e-학사정보 시스템 2차인증을 통한 로그인

* 사용자 등록 PC 화면

2차인증 팝업

1. 통합인증앱을 설치합니다.(웹스토어 : 'i-ONEPASS 통합인증앱' 으로 검색)
2. 발송된 문자 또는 메일을 확인하여 사용자 등록하여 주십시오.
3. 등록후 등록 완료 버튼을 선택하여 로그인하여 주세요.

등록 완료

* 사용자 등록 앱 화면

i-ONE PASS
통합인증

기관코드
기관코드를 입력하세요.

아이디
아이디를 입력하세요.

발급코드
발급코드(숫자5자리)를 입력하세요.

등록

* 메일로 수신된 인증정보

m 평택대학교
계 계

아래 정보를 활용하여 인증하여 주세요.

기관코드 : []

발급코드 : []

유효기간 : []

답장 전체답장 등록

1. 스마트폰에 "i-ONEPASS통합인증앱" 설치 * 3page참조
2. PC에서 "e-학사정보 시스템(https://haksa.ptu.ac.kr)"에 로그인 후 2차인증을 위한 사용자 등록(최초1번)
3. "2차인증팝업"이 뜨면 로그인 사용자에게 문자와 메일로 사용자 등록시 필요한 코드가 발송됨 * 메일로 수신된 인증정보(예시)
4. 스마트폰에 미리 설치한 "i-ONEPASS통합인증앱" 실행
5. 문자나 메일로 수신한 기관코드와 발급코드, 본인의 아이디(사번/학번)를 입력하여 등록(* 사용자 등록 앱 화면 참조)한 후 2차인증 검증 수단 선택(PIN, 패턴, 생체인식 - 스마트폰 인증방식과 동일)
6. "i-ONEPASS통합인증앱"에서 사용자 등록을 완료 한 후 PC에서 "e-학사정보 시스템"에 접속하여 "등록 완료"버튼 눌러 다시 로그인

e-학사정보 시스템 로그인 시 "2차인증팝업" 설명

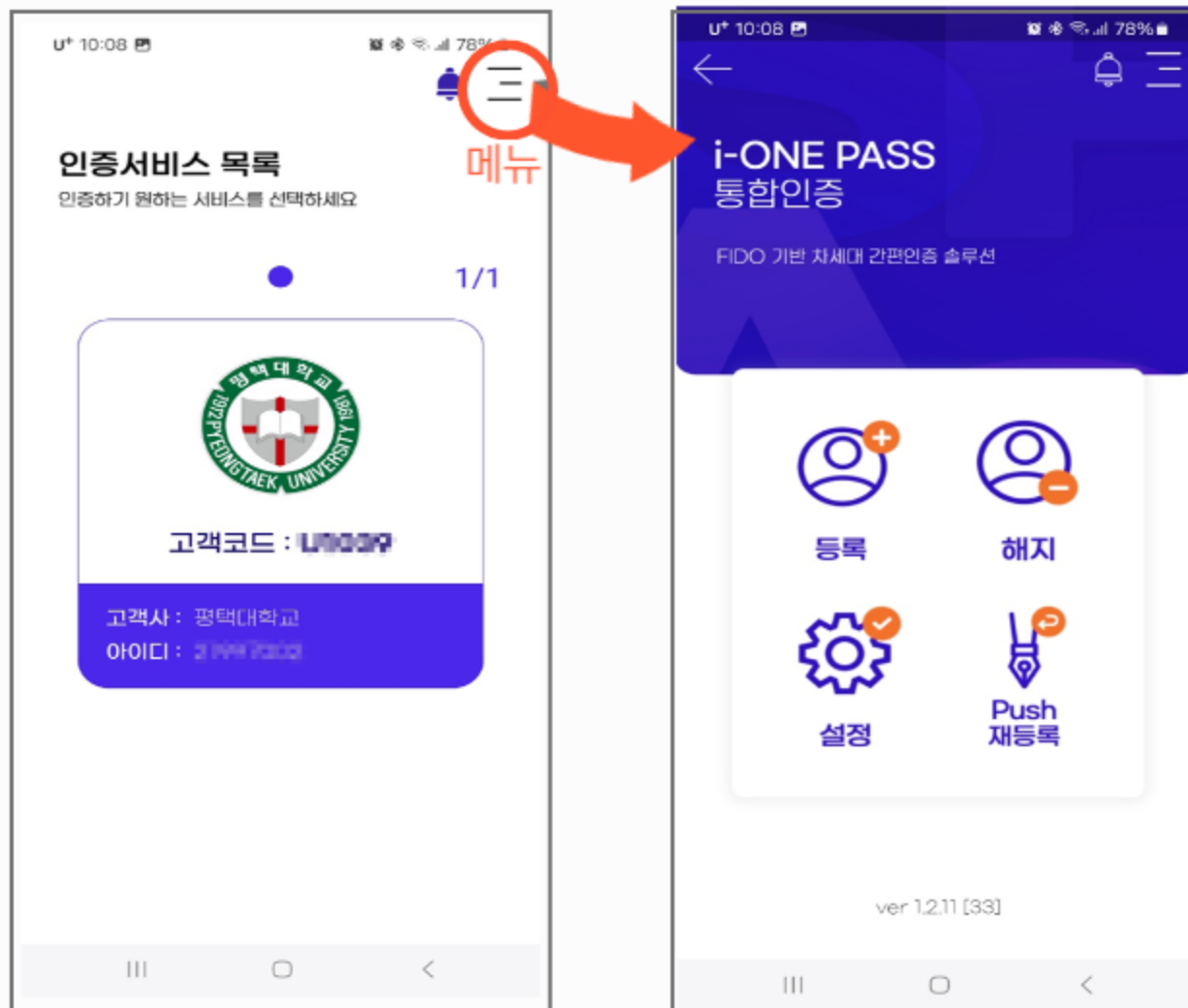
* 2차인증 사용자 확인

* 임시 email OTP요청한 경우

1. e-학사정보시스템 로그인 시 스마트폰으로 Push 메시지가 발송됨
2. 인증확인 : "i-ONEPASS통합인증앱"에서 2차인증을 인증하고 e-학사정보 시스템에서 "인증확인" 버튼을 선택하여 로그인
3. 사용자 해지 요청 : 스마트폰 분실, 교체 등의 사유로 기존 앱에 사용이 불가능한 경우 기등록된 사용자정보를 삭제하는 기능
4. 인증취소 : 2차인증을 진행하지 않고 취소하거나 다시 진행할 경우 사용
5. 임시 Email OPT요청 : 스마트폰 미소지, 기타 등 사유로 앱을 사용하지 못할 경우 메일로 임시 인증번호를 받는 기능
* 수신되는 시간이 소요될 수 있음
6. 메일로 수신된 임시 OTP번호를 입력 후 "확인 요청"하여 인증이 완료 되면 학사/행정시스템에 로그인하여 사용 가능

2차인증용 통합인증앱(i-ONEPASS) 사용설명

* 2차인증 사용자 확인



스마트폰에서 "i-ONEPASS 통합인증앱"을 실행하여 메뉴 클릭 * 왼쪽이미지참조

1. 등록 : 2차인증에 필요한 사용자 등록 시 사용
 - * 기 발급된 고객코드, 아이디, 발급코드 등은 타인에게 제공하시면 안됨
2. 해지 : 핸드폰에서 사용자등록 서비스해지
 - * 학사/행정시스템에서 해지되어도 앱에서는 해지 되지 않으므로 앱에서 별도 해지
3. 설정 : 인증수단 변경(PIN, 패턴, 생체인식(지문) - 복수설정가능)
4. Push 재등록 : 시스템에서 인증요청시 Push로 메시지를 받는 기능으로 인증요청 메시지가 Push로 오지 않을 경우 재등록하여 사용

2차인증 관련 자주 묻는 질문(FAQ)

Q1. 2차 인증이 필요한 이유는 무엇인가요?

A1. 2차 인증은 계정의 보안을 더욱 강화하여 개인 정보와 자산을 보호합니다. 단순한 비밀번호만으로는 부족할 수 있기 때문에 추가적인 인증 방법을 통해 보안을 향상시킬 수 있습니다

Q2. 2차 인증 발급코드는 어떻게 발급받나요?

A2. 2차 인증 발급코드는 사용자 등록시 필요하며 사용자의 문자, 메일로 발급됩니다. 그 외에는 사용하지 않습니다.

Q3. 2차 인증을 비활성화할 수 있나요?

A3. 2차 인증은 보안 강화를 위해 필수적으로 사용되는 기능이지만, 필요에 따라 비활성화할 수 있습니다. 단, 사용자 별로 비활성화처리는 불가능합니다.

Q4. 2차 인증에 필요한 정보는 외부에 저장되나요?

A4. 2차 인증시스템은 대학내 자체설치 되었으며 인증을 위한 정보는 인증시스템에 전송되지 않습니다. 다만, 사용자 등록시 아이디는 사용핸드폰에서 저장되어 활용됩니다.

감사합니다.

총무처 전산지원팀
2024



평택대학교
PYEONGTAEK UNIVERSITY